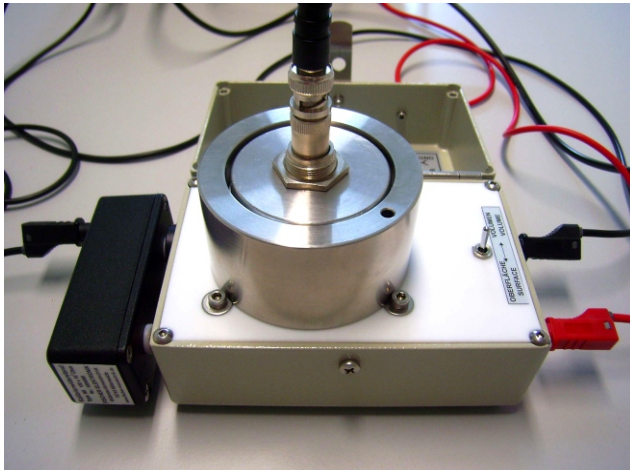


# Hochohm-Kalibrierbox KB-FE50

für Kalibration der Hochohm-Schutzringelektrode FE 50 in  
Verbindung mit Normwiderständen



KB-FE50 mit FE 50 (optional) und Normalwiderstand (optional)

- ▶ Kalibrierbox zur einfachen und Überprüfung/Kalibration der Hochohm-Schutzringelektrode FE 50
- ▶ exakte Positionierung und Kontaktierung der Elektrode
- ▶ flexibel durch Anschlussmöglichkeit für Normwiderstände mit verschiedenen Widerstandswerten
- ▶ 4 mm Anschlussbuchsen
- ▶ Umschaltbar für Messung Oberflächen- und Volumenwiderstand
- ▶ Anschluss an Milli-TO 3 und TO 3
- ▶ maximale Messspannung: 500 V
- ▶ verschiedene Ausführungen und Adapter für weitere Messelektroden

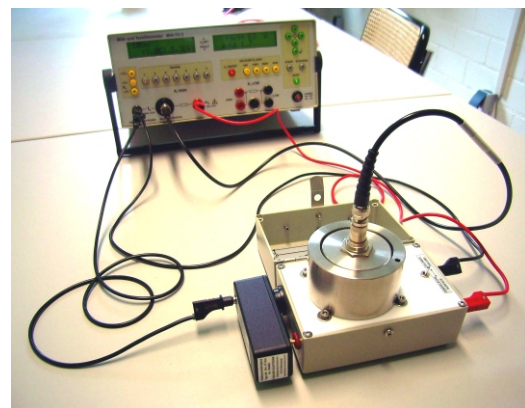
**Optionales Zubehör:**  
Hochohm-Kalibrierwiderstände  
Hochohm-Schutzringelektrode FE 50

Die Kalibrierbox KB-FE50 wurde speziell zur einfachen und schnellen Überprüfung der Hochohm-Schutzringelektrode FE 50 entwickelt. In Verbindung mit den Messgeräten Milli-TO 3 und TO-3 sind präzise reproduzierbare Messungen im Hochohmbereich möglich.

Optionale Hochohm-Kalibrierwiderstände:

Typ	Wert *	Kalibriertoleranz
N3	1 E 3 Ω (1 kΩ)	0,1 % bei 1 Volt Messspannung
N4	1 E 4 Ω (10 kΩ)	0,1 % bei 10 Volt Messspannung
N5	1 E 5 Ω (100 kΩ)	0,1 % bei 100 Volt Messspannung
N6	1 E 6 Ω (1 MΩ)	0,1 % bei 100 Volt Messspannung
N7	1 E 7 Ω (10 MΩ)	0,3 % bei 100 Volt Messspannung
N8	1 E 8 Ω (100 MΩ)	0,5 % bei 100 Volt Messspannung
N9	1 E 9 Ω (1 GΩ)	0,5 % bei 100 Volt Messspannung
N10	1 E 10 Ω (10 GΩ)	0,5 % bei 100 Volt Messspannung
N11	1 E 11 Ω (100 GΩ)	1 % bei 100 Volt Messspannung
N12	1 E 12 Ω (1 TΩ)	1 % bei 100 Volt Messspannung

\* Nennwerttoleranz +0 bis -10 %



KB-FE50 mit FE 50\*, Kalibrierwiderstand\* und Milli-TO 3\* (\* optional)